



CEILING  
LIGHTING  
AMBIENCE

---



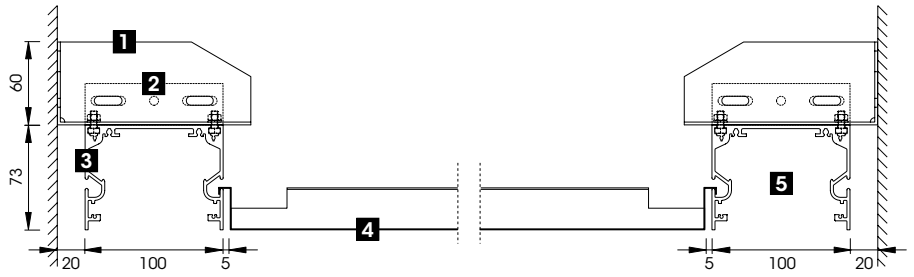
# METALLDECKEN

METAL CEILINGS • PLAFONDS MÉTALLIQUES

**Detail 1-1**

System:

**FS-OMEGA**



- 1** Wandanker OM76-Z010
- 2** Abhänger OM76-Z011
- 3** Leerkanal OM100-6000F03
- 4** Langfeldplatte
- 5** Es kann wahlweise ein symmetrischer oder ein asymmetrischer Leuchteneinsatz verwendet werden.

- 1** Wall bracket OM76-Z010
- 2** Suspension element OM76-Z011
- 3** Empty base channel OM76-6000F03
- 4** Rectangular metal panel
- 5** The use of symmetrical or asymmetrical lighting units is optional.

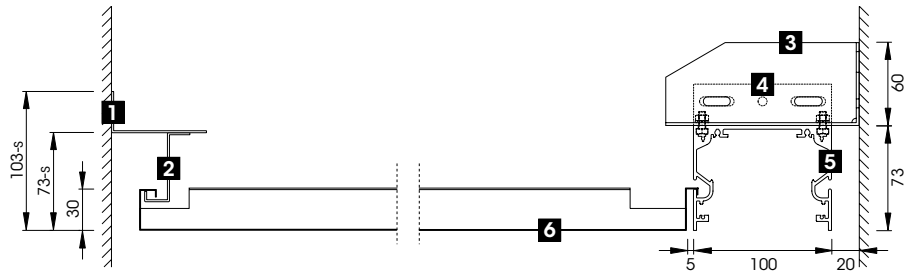
- 1** Raccord mural OM76-Z010
- 2** Patte de suspension OM76-Z011
- 3** Canal vide OM100-6000F03
- 4** Panneau rectangulaire
- 5** Il est possible d'utiliser au choix un élément lumineux symétrique ou asymétrique.

**Detail 1-1 | Alternative 1**

Mit U 1005 A  
 With U 1005 A  
 Avec U 1005 A

System:

**FS-OMEGA**



- 1** Abhängung zur Wand mit U 1032
- 2** Z-Auflageprofil U 1005 A
- 3** Wandanker OM76-Z010
- 4** Abhänger OM76-Z011
- 5** Leerkanal OM100-6000F03
- 6** Langfeldplatte

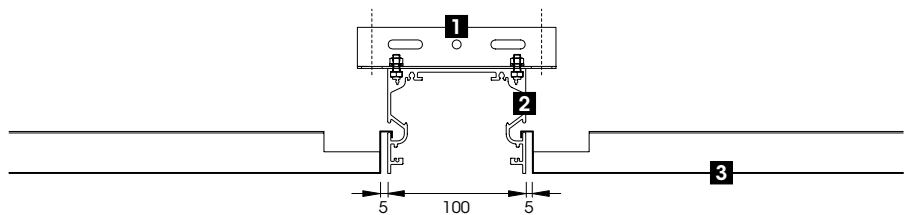
- 1** Fixing to wall with U 1032
- 2** Z-shaped carrier U 1005 A
- 3** Wall bracket OM76-Z010
- 4** Suspension element OM76-Z011
- 5** Empty base channel OM100-6000F03
- 6** Rectangular metal panel

- 1** Fixation au mur avec U 1032
- 2** Profilé de support en Z U 1005 A
- 3** Raccord mural OM76-Z010
- 4** Patte de suspension OM76-Z011
- 5** Canal vide OM100-6000F03
- 6** Panneau rectangulaire

**Detail 2-2**

System:

**FS-OMEGA**



- 1** Abhänger OM76-Z011
- 2** Leerkanal OM100-6000F03
- 3** Langfeldplatte

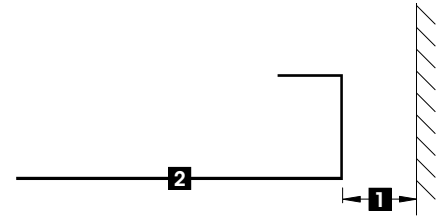
- 1** Suspension element OM76-Z011
- 2** Empty base channel OM100-6000F03
- 3** Rectangular metal panel

- 1** Patte de suspension OM76-Z011
- 2** Canal vide OM100-6000F03
- 3** Panneau rectangulaire

### Detail 3-3

System:

FS-OMEGA



- 1** Fugenbreite nach Örtlichkeit
- 2** Langfeldplatte

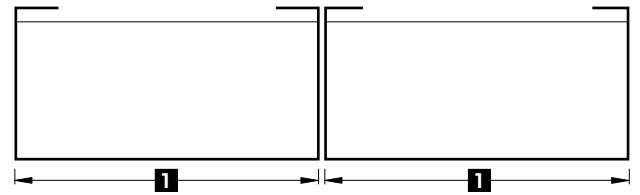
- 1** Open joint acc. to local conditions
- 2** Rectangular metal panel

- 1** Joint ouvert selon conditions locales
- 2** Panneau rectangulaire

### Detail 4-4

System:

FS-OMEGA



- 1** Plattenbreite

- 1** Width of panel

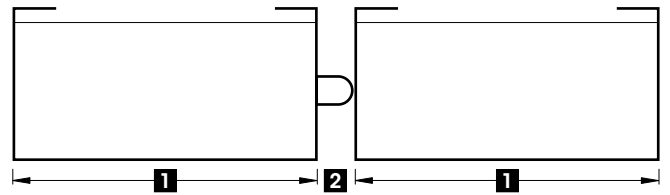
- 1** Largeur du panneau

### Detail 4-4 | Alternative 1

Fuge offen mit Abstandsnoppen  
Open joint with spacer naps  
Joint ouvert, avec distanceurs

System:

FS-OMEGA



- 1** Plattenbreite
- 2** Fugenbreite nach Wahl  
[Standard 3mm]

- 1** Width of panel
- 2** Size of joint to be specified  
[standard 3mm]

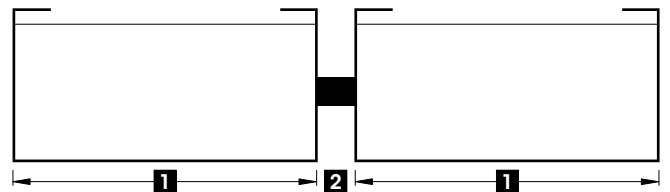
- 1** Largeur du panneau
- 2** Largeur du joint à spécifier  
[standard 3mm]

### Detail 4-4 | Alternative 2

Fuge geschlossen mit Fugenband  
Joint closed with joint tape  
Joint fermé avec bande d'étanchéité

System:

FS-OMEGA



- 1** Plattenbreite
- 2** Fugenbreite nach Wahl  
[Standard 3mm]

- 1** Width of panel
- 2** Size of joint to be specified  
[standard 3mm]

- 1** Largeur du panneau
- 2** Largeur du joint à spécifier  
[standard 3mm]