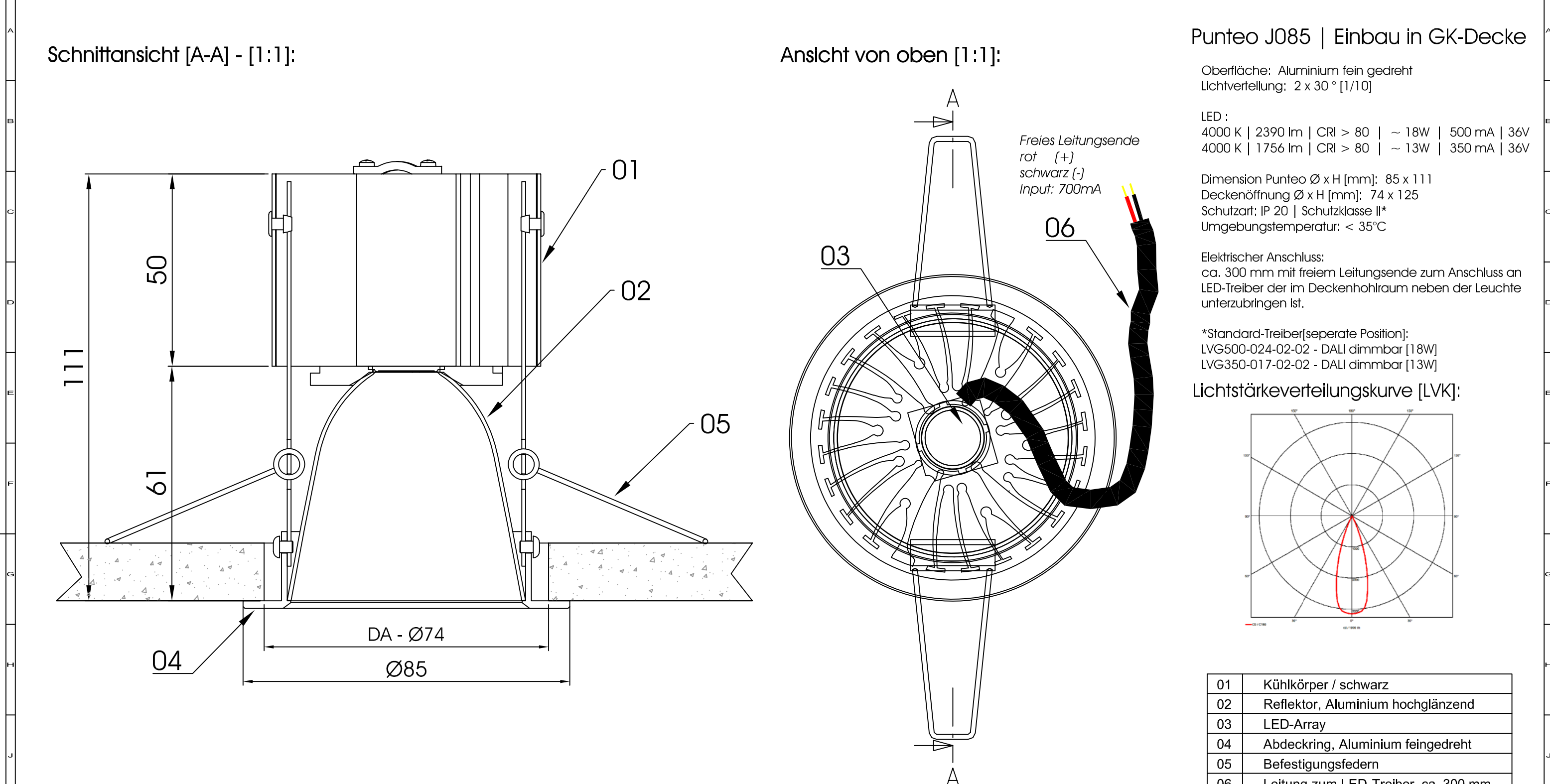
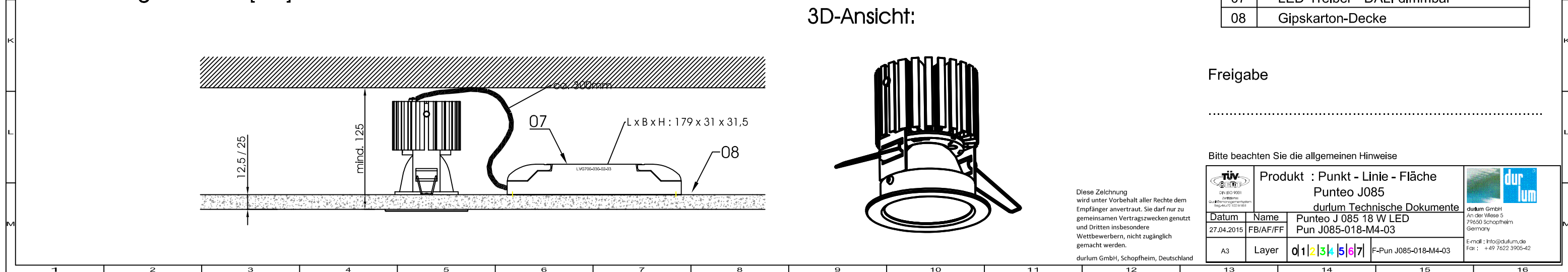


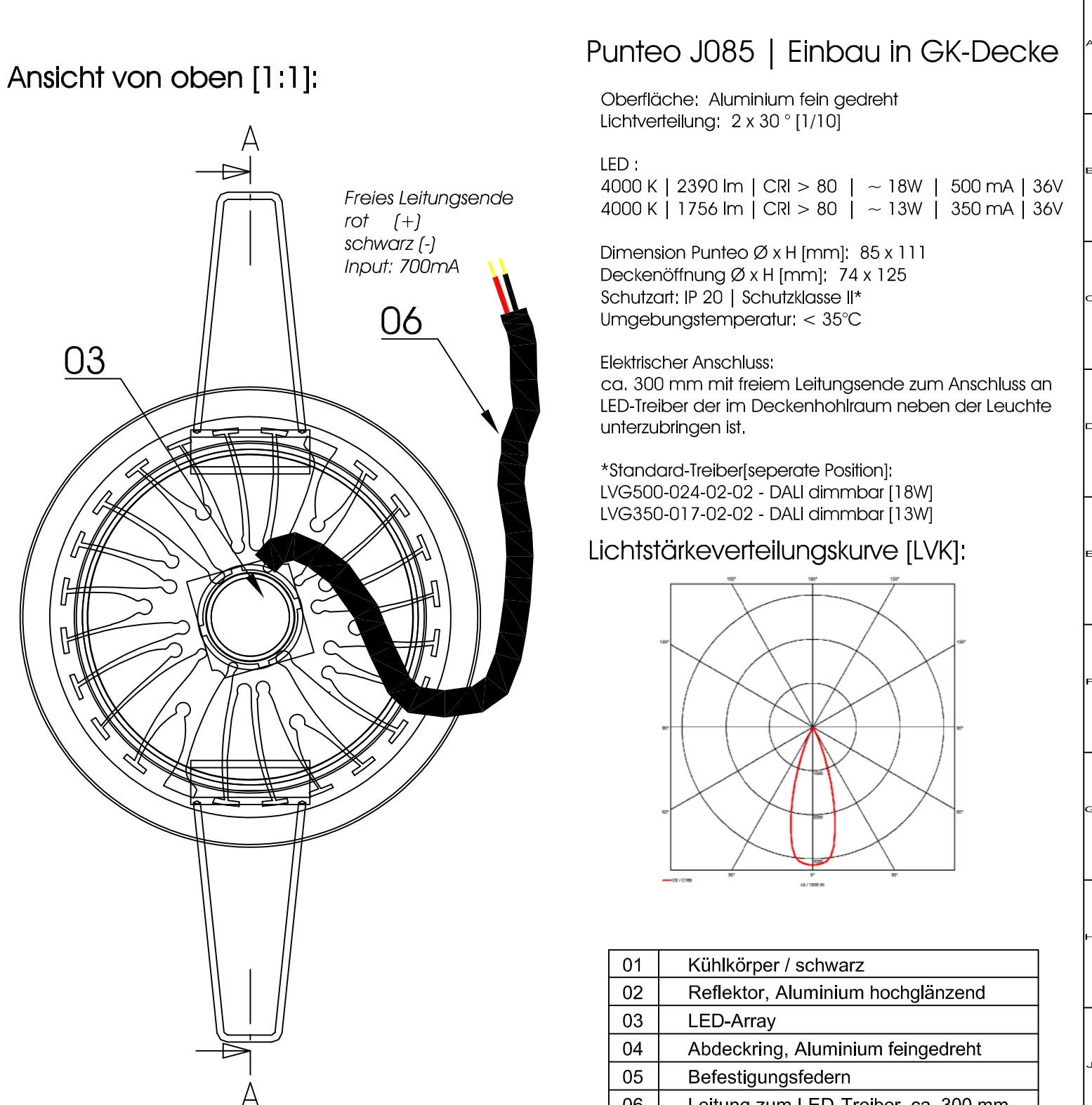
1	2	3	4	5	6	7	8	9	10	11	12	13	14	15	16
---	---	---	---	---	---	---	---	---	----	----	----	----	----	----	----



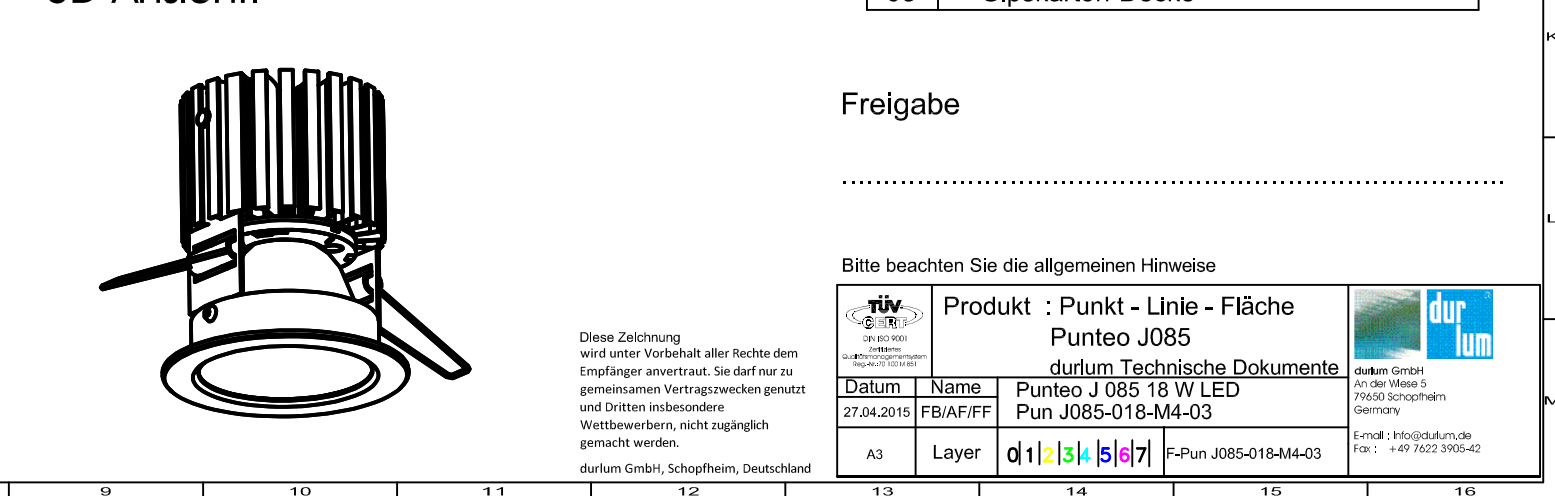
06	Leitung zum LED-Treiber, ca. 300 mm
07	LED-Treiber - DALI dimmbar*




9	10	11	12	13	14	15	16
---	----	----	----	----	----	----	----



07	LED-Heizer - DAXI dimmbar
08	Gipskarton-Decke







Diese Zeichnung wird unter Vorbehalt aller Rechte dem Empfänger anvertraut. Sie darf nur zu gemeinsamen Vertragszwecken genutzt und Dritten insbesondere Wettbewerbern, nicht zugänglich gemacht werden.

durlum GmbH, Schopfheim, Deutschland

## Freigabe

.....

Bitte beachten Sie die allgemeinen Hinweise

 <small>DN ISO 9001 Zertifizierung DIN EN ISO 9001:2015</small>		<b>Produkt : Punkt - Linie - Fläche</b> <b>Punteo J085</b> <b>durlum Technische Dokumente</b>		 <b>durlum GmbH</b> <small>An der Wiese 5 79650 Schopfheim Germany</small> <small>E-mail : <a href="mailto:info@durlum.de">info@durlum.de</a>          Fax : +49 7622 3905-42</small>
<b>Datum</b>	<b>Name</b>	<b>Punteo J 085 18 W LED</b> <b>Pun J085-018-M4-03</b>		
27.04.2015	FB/AF/FF	<div style="display: flex; justify-content: space-between;"> <div style="text-align: center;"> <b>A3</b>  <b>Layer</b> </div> <div style="text-align: center;"> <b>d1 2 3 4 5 6 7</b> </div> <div style="text-align: center;"> <b>F-Pun J085-018-M4-03</b> </div> </div>		

13	14	15	16
----	----	----	----

Punteo J085 | Einbau in GK-Decke

Oberfläche: Aluminium fein gedreht  
Lichtverteilung: 2 x 30 ° [1/10]

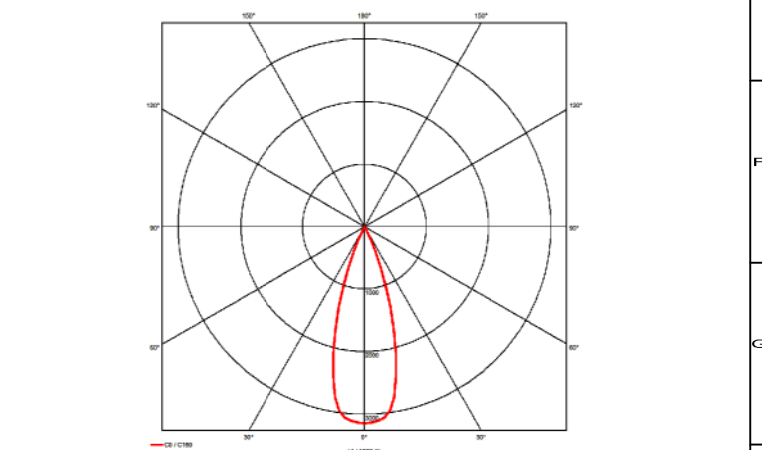
LED :						
4000 K		2390 lm		CRI > 80		~ 18W   500 mA   36V
4000 K		1756 lm		CRI > 80		~ 13W   350 mA   36V

Dimension Punkte Ø x H [mm]: 85 x 111  
 Deckenöffnung Ø x H [mm]: 74 x 125  
 Schutzart: IP 20 | Schutzklasse II\*  
 Umgebungstemperatur: < 35°C

Elektrischer Anschluss:  
ca. 300 mm mit freiem Leitungsende zum Anschluss an  
LED-Treiber der im Deckenhohlraum neben der Leuchte  
unterzubringen ist.

\*Standard-Treiber[separate Position]:  
LVG500-024-02-02 - DALI dimmbar [18W]  
LVG350-017-02-02 - DALI dimmbar [13W]



Lichtstärkeverteilungskurve [LVK]:



01	Kühlkörper / schwarz
02	Reflektor, Aluminium hochglänzend
03	LED-Array
04	Abdeckring, Aluminium feingedreht
05	Befestigungsfedern
06	Leitung zum LED-Treiber, ca. 300 mm
07	LED-Treiber - DALI dimmbar*
08	Gipskarton-Decke

Freigabe	
----------	--

Bitte beachten Sie die allgemeinen Hinweise

 <p><b>Produkt : Punkt - Linie - Fläche</b>  <b>Punteo J085</b>  <b>durlum Technische Dokumente</b></p>		 <p><b>durlum GmbH</b>          Am der Wiese 5          79650 Schopfheim          Germany          E-Mail : <a href="mailto:Info@durlum.de">Info@durlum.de</a>          Fax : +49 7622 3905-42</p>	
<b>Datum</b>	<b>Name</b>	<b>Punteo J 085 18 W LED</b>	
27.04.2015	FB/AF/FF	<b>Pun J085-018-M4-03</b>	
<b>A3</b>	<b>Layer</b>	<b>d1 2 3 4 5 6 7</b>	<b>F-Pun J085-018-M4-03</b>
<b>13</b>	<b>14</b>	<b>15</b>	<b>16</b>