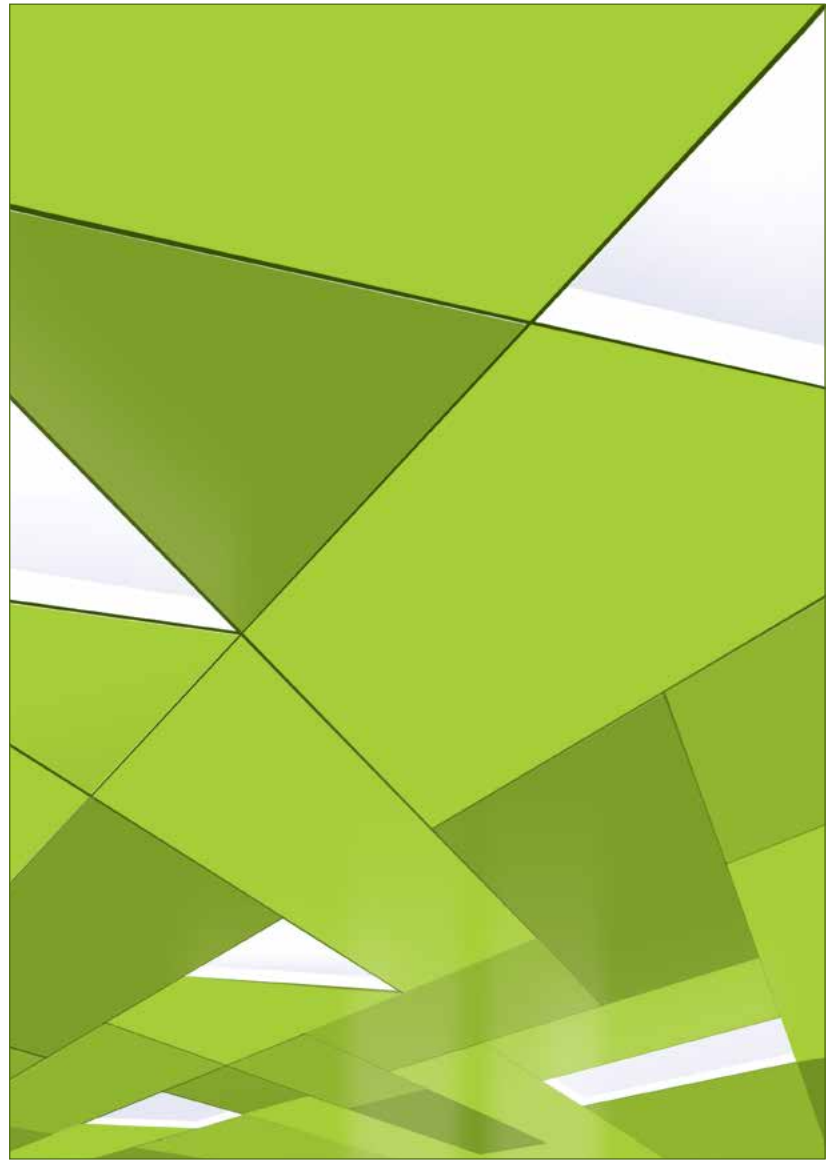




CEILING  
LIGHTING  
AMBIENCE

---



# METALLDECKEN

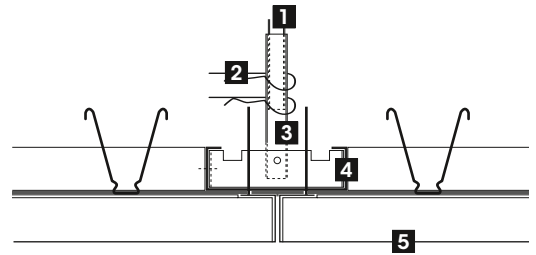
METAL CEILINGS • PLAFONDS MÉTALLIQUES

### Detail 1-1

Mit direkter Abhängung  
With direct suspension  
Avec suspension directe

System:

S5-C1



- 1** Noniusoberteil U 1300
  - 2** Noniussicherungsstift U 1372
  - 3** Zargenschuh mit Noniusunterteil C 2003
  - 4** C-Zarge C 2010
  - 5** Metallkassette
- Aussteifung für schaukelfreie Abhängung nicht vergessen!

- 1** Nonius upper part U 1300
  - 2** Nonius connector pin U 1372
  - 3** C-channel bracket with Nonius lower part C 2003
  - 4** C-channel C 2010
  - 5** Metal tile
- Do not forget horizontal bracing for non-swinging suspension!

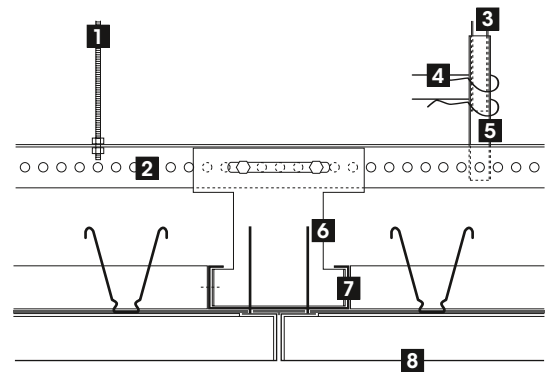
- 1** Élément de suspension Nonius sup. U 1300
  - 2** Goupille de sécurité Nonius U 1372
  - 3** Sabot de porteur avec élément de suspension Nonius inf. C 2003
  - 4** Porteur C 2010
  - 5** Bac métallique
- Ne pas oublier le raidissement pour assurer une suspension sans jeu latéral!

### Detail 1a-1a | Alternative

Mit Rostwinkel U 1040  
With L-shaped primary carrier U 1040  
Avec porteur U 1040

System:

S5-C1



- 1** Alternative: Abhängung mit Gewindestab
- 2** Rostwinkel U 1040
- 3** Noniusoberteil U 1300
- 4** Noniussicherungsstift U 1372
- 5** Noniusunterteil U 1370
- 6** Zargenprofil-Abhänger C 2007
- 7** C-Zarge C 2010
- 8** Metallkassette

- 1** Alternative: suspension with threaded rod
- 2** L-shaped primary carrier U 1040
- 3** Nonius upper part U 1300
- 4** Nonius connector pin U 1372
- 5** Nonius lower part U 1370
- 6** C-channel hanger bracket C 2007
- 7** C-channel C 2010
- 8** Metal tile

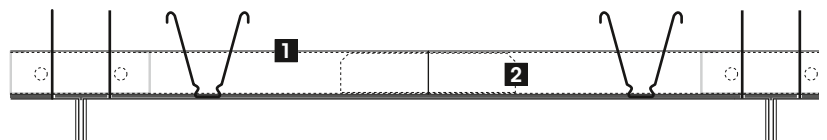
- 1** Variante: suspension avec tige filetée
- 2** Porteur primaire U 1040
- 3** Élément de suspension Nonius sup. U 1300
- 4** Goupille de sécurité Nonius U 1372
- 5** Élément de suspension Nonius inf. U 1370
- 6** Patte de suspension pour profilé porteur C 2007
- 7** Porteur C 2010
- 8** Bac métallique

### Detail 2-2

Zargen-Längsverbinder  
C-channel connectors  
Éclisse pour porteur C

System:

S5-C1



- 1** C-Zarge C 2010
- 2** Zargen-Längsverbinder C 2004

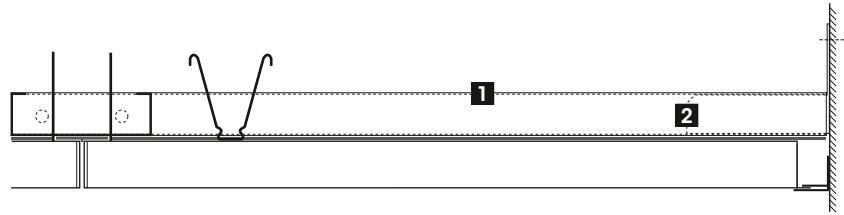
- 1** C-channel C 2010
- 2** C-channel connector C 2004

- 1** Porteur C 2010
- 2** Connecteur longitudinal pour porteur C 2004

### Detail 3-3

System:

S5-C1



- 1** C-Zarge C 2010
- 2** Wandanschlussschuh C 2009

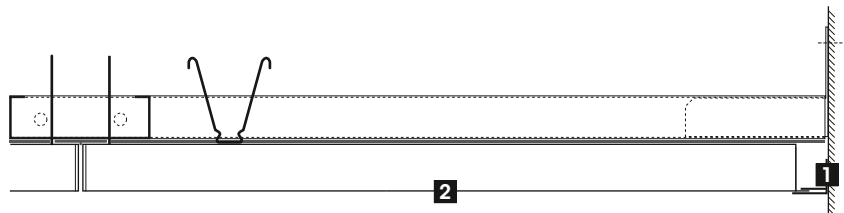
- 1** C-channel C 2010
- 2** Wall bracket C 2009

- 1** Porteur C 2010
- 2** Sabot de raccordement mural C 2009

### Detail 3.1-3.1

System:

S5-C1



- 1** Randwinkel F 025
- 2** Randplatten, bauseits einschneiden

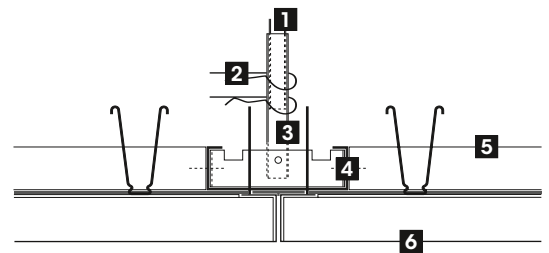
- 1** Perimeter trim F 025
- 2** Perimeter panels, to be cut on site

- 1** Cornière de rive F 025
- 2** Bacs de rive, ajustement sur site

### Detail 4-4

System:

S5-C1



- 1** Noniusoberteil U 1300
- 2** Noniussicherungsstift U 1372
- 3** Zargenschuh mit Noniusunterteil C 2003

- 1** Nonius upper part U 1300
- 2** Nonius connector pin U 1372
- 3** C-channel bracket with Nonius lower part C 2003

- 1** Élément de suspension Nonius sup. U 1300
- 2** Goupille de sécurité Nonius U 1372
- 3** Sabot de porteur avec élément de suspension Nonius inf. C 2003

- 4** C-Zarge C 2010
- 5** C-Zarge C 2010 B
- 6** Metallkassette

- 4** C-channel C 2010
- 5** C-channel C 2010 B
- 6** Metal tile

- 4** Porteur C 2010
- 5** Porteur C 2010 B
- 6** Bac métallique

# DETAILS

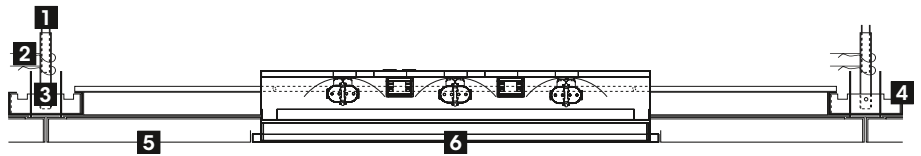
## DUR-HYTEC S5-C1

ANSCHLUSSDETAILS  
JOINING DETAILS  
DÉTAIL DES RACCORDEMENTS

### Detail 5-5

System:

S5-C1



- 1** Noniusoberteil U 1300
- 2** Noniussicherungsstift U 1372
- 3** Zargenschuh mit Noniusunterteil C 2003

- 4** C-Zarge C 2010
- 5** Metallkassetten-Ausschnitt
- 6** Leuchte 3001

- 1** Nonius upper part U 1300
- 2** Nonius connector pin U 1372
- 3** C-channel bracket with Nonius lower part C 2003

- 4** C-channel C 2010
- 5** Cut out in metal tile
- 6** Luminaire 3001

- 1** Élément de suspension Nonius sup. U 1300
- 2** Goupille de sécurité Nonius U 1372
- 3** Sabot de porteur avec élément de suspension Nonius inf. C 2003

- 4** Porteur C 2010
- 5** Découpe dans le bac
- 6** Luminaire 3001